

Taux de retour : 75,8%

Diplômés : 33

Répondants : 25

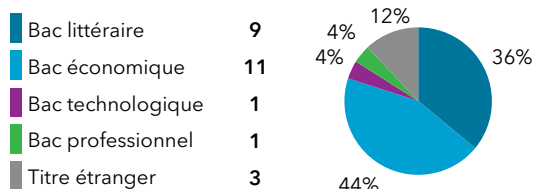
**Genre**



**Age au diplôme**

Moyenne = 27 ans Médiane = 25 ans  
Min = 23 ans Max = 40 ans

**Type de bac**



4% (1) ont candidaté à des concours après le M2

	Candidats	Tx de candidature	Lauréats	Tx de réussite net
Enseignement	0			
Administration	1	4%	1	100%
Total	1	4%	1	100%

12% (3) ont poursuivi des études

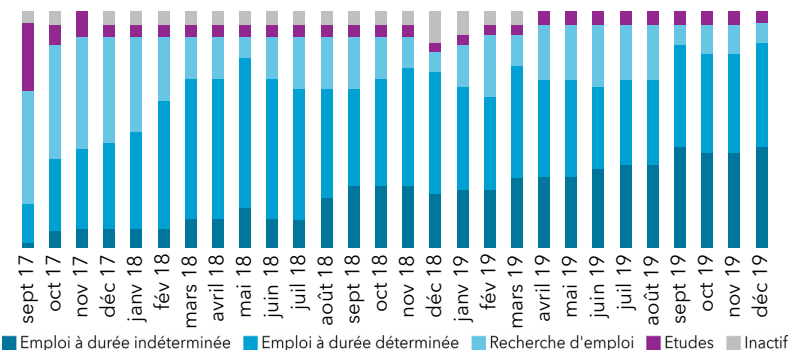
**Durée de la poursuite d'études**

1 an immédiatement	0	0%
2 ans immédiatement	1	4%
3 ans immédiatement	0	0%
Reprise d'études	2	8%

**Type de poursuite immédiate**

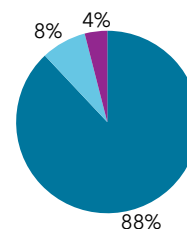
Autre Master 2 1

**Parcours des diplômés**



**Situation au 1er décembre 2019 des diplômés**

En emploi	22
En recherche d'emploi	2
En études	1
Inactif	0



Le taux d'insertion est de 91,7 %

**L'emploi occupé par les diplômés au 1er décembre 2019**

**Type de contrat de travail**

CDI	11	50%
Prof. libérale, indépendant	0	0%
Fonctionnaire	0	0%
Emploi à durée déterminée	11	50%

Le taux d'emploi à durée indéterminée est de 50 %

**Les principaux secteurs d'activité de l'employeur**

Arts, spectacles et activités récréatives	13	59%
Autres activités de services	3	14%
Industries	1	5%

**Les principaux domaines métiers**

Arts/culture	13	59%
Administration	2	9%
Tourisme/hôtellerie/restauration	1	5%

**Salaires net mensuel (pour un emploi à temps plein en France)**

Moyenne = 1448 € Médiane = 1450 €  
Min = 1185 € Max = 1900 €

Répondants : 83 % (10 / 12)

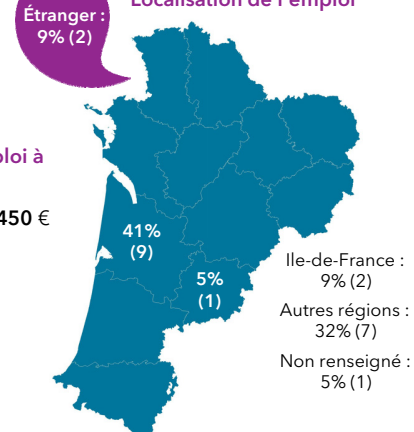
**Formations suivies**

Autre M2 1

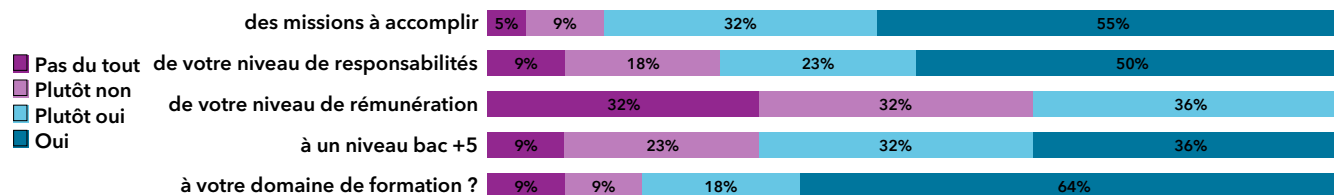
**Professions et catégories socioprofessionnelles**



**Localisation de l'emploi**



**Satisfaction de l'emploi et adéquation emploi/formation**



**Master promotion 2017  
Emploi au 1<sup>er</sup> décembre 2019**

Libellé de l'emploi	Secteur d'activité de l'employeur	Contrat	PSC	Région de l'emploi	Salaires net mensuel
<b>Mention Direction de projets ou établissements culturels</b>					
<b>Ingénierie de projets culturels et interculturels</b>					
ADMINISTRATEUR	Arts, spectacles et activités récréatives	EDD	Cadre/Cat A	Bretagne	Entre 1 750 et 1 999 €
ADMINISTRATEUR DE PRODUCTION	Arts, spectacles et activités récréatives	EDD	Prof. interm./Cat B	Ile-de-France	
ASSISTANT ADMINISTRATIF	Arts, spectacles et activités récréatives	EDI	Employé/Cat C	Nouvelle-Aquitaine	Moins de 1 250 €
ASSISTANT DE COMMUNICATION	Industries	EDD	Employé/Cat C	Nouvelle-Aquitaine	
ATTACHÉ DE PRODUCTION	Arts, spectacles et activités récréatives	EDI	Cadre/Cat A	Nouvelle-Aquitaine	
ATTACHÉ DE PRODUCTION ET DIFFUSION	Arts, spectacles et activités récréatives	EDD	Prof. interm./Cat B	Occitanie	Moins de 1 250 €
CHARGÉ D'ADMINISTRATION	Arts, spectacles et activités récréatives	EDD	Prof. interm./Cat B	Nouvelle-Aquitaine	
CHARGÉ DE DÉVELOPPEMENT DE PROJETS	Autres activités de services	EDI	Cadre/Cat A	Nouvelle-Aquitaine	Entre 1 500 et 1 749 €
CHARGÉ DE DIFFUSION	Arts, spectacles et activités récréatives	EDD	Prof. interm./Cat B	Occitanie	
CHARGÉ DE MÉDIATION ET DE DÉVELOPPEMENT	Arts, spectacles et activités récréatives	EDD	Cadre/Cat A	Nouvelle-Aquitaine	
CHARGÉ DE PRODUCTION	Arts, spectacles et activités récréatives	EDI	Prof. interm./Cat B	Ile-de-France	Entre 1 500 et 1 749 €
CHARGÉ DE PRODUCTION	Arts, spectacles et activités récréatives	EDI	Prof. interm./Cat B	Provence-Alpes-Côte d'Azur	Entre 1 250 et 1 500 €
CHARGÉ DES PUBLICS	Arts, spectacles et activités récréatives	EDI	Prof. interm./Cat B	NR	
CHARGÉ MISSION RH	Administration publique	EDD	Cadre/Cat A	Occitanie	Entre 1 500 et 1 749 €
COORDINATEUR - CHARGÉ DE PROGRAMMATION	Arts, spectacles et activités récréatives	EDI	Cadre/Cat A	Nouvelle-Aquitaine	Entre 1 500 et 1 749 €
HÔTE	Commerce	EDD	Employé/Cat C	Étranger	
LECTEUR DE FRANÇAIS LANGUE ÉTRANGÈRE	Enseignement	EDD	Cadre/Cat A	Étranger	
MÉDIATEUR CULTUREL	Santé humaine et action sociale	EDI	Prof. interm./Cat B	Nouvelle-Aquitaine	
PORTEUR DE PROJET	Autres activités de services	EDI	Cadre/Cat A	Nouvelle-Aquitaine	
RÉGISSEUR DE PRODUCTION	Arts, spectacles et activités récréatives	EDI	Cadre/Cat A	Auvergne-Rhône-Alpes	Entre 1 250 et 1 500 €
RESPONSABLE COMMUNICATION	Autres activités de services	EDI	Prof. interm./Cat B	Nouvelle-Aquitaine	Moins de 1 250 €
RESPONSABLE DANS LA RESTAURATION	Hébergement et restauration	EDD	Prof. interm./Cat B	Auvergne-Rhône-Alpes	

EDI : Emploi à durée indéterminée  
EDD : Emploi à durée déterminée